

**[滿分 100 分]**

**一、單題 (每題 2.5 分, 共 100 分)**

1. ( ) 由附圖判斷, 澳洲此種變化主要受到何種因素影響?



- (A)火山噴發 (B)颱風肆虐 (C)酸雨侵襲 (D)全球暖化。

答案：(D)

**解析**：澳洲珊瑚白化主要受到全球暖化影響。

2. ( ) 疆域面積的大小影響區域發展特性。請問：下列哪一個國家為全世界面積最大的國家？ (A)中國 (B)俄羅斯 (C)美國 (D)澳洲。

答案：(B)

**解析**：俄羅斯是全世界面積最大的國家。

3. ( ) 伊斯蘭教是現今世界三大宗教之一, 其創立者是誰? (A)耶和華 (B)穆罕默德 (C)耶穌 (D)釋迦牟尼。

答案：(B)

**解析**：伊斯蘭教創立者為穆罕默德。

4. ( ) 母語教學是當前臺灣極力推廣的教學內容, 在小學階段多半都設有母語教學的課程。請問：在西方歷史上的哪一個時期, 各民族興起以方言來從事創作? (A)希臘時代 (B)文藝復興 (C)古埃及時代 (D)羅馬時代。

答案：(B)

**解析**：文藝復興時期作家以當地方言創作。

5. ( ) 根據附圖的對話內容判斷, 雇主是用哪一種方法留住優秀人才?



- (A)提高薪資待遇 (B)完善升遷條件 (C)良好的工作環境 (D)降低工作時數。

答案：(A)

**解析**：藉由調薪留住優秀人才。

6. ( ) 我國中央單位採取行政、立法、司法、考試、監察互相制衡分立，是孫中山先生參考歐美行政、立法、司法分立以後設計而成的制度。請問：孫中山先生參考的制度最早由下列何人提出？ (A)伏爾泰 (B)洛克 (C)孟德斯鳩 (D)狄德羅。

答案：(C)

**解析**：三權分立為孟德斯鳩所提出。

7. ( ) 為鼓勵民眾經常使用信用卡，發卡銀行提供多項優惠，如加油減價折扣、滿額送贈品、購物分期付款等，雖然信用卡十分便利，卻也容易造成下列何種不良後果？ (A)刷卡次數過多，店家拒絕接受 (B)日常消費時，無法使用現金 (C)先消費後付款，花費失去節制 (D)取代現金，成為法定貨幣。

答案：(C)

**解析**：使用信用卡時，無須立即支付現金，容易造成過度消費。

8. ( ) 18世紀時，英國由於政治安定，礦產豐富，並有充裕資金，使其成為下列何者的發源地？ (A)工業革命 (B)共產主義 (C)科學革命 (D)啟蒙運動。

答案：(A)

**解析**：由於英國政治較為安定，煤礦蘊藏豐富，有充裕資金從事技術改良，故成為工業革命的發源地。

9. ( ) 「人口稀少反而成為該國的優勢，因為自然環境保存良好，故成為重要的觀光資源。許多電影便看中當地人間天堂似的環境，遠赴地形景觀豐富的該國取景拍攝。」請問：上文中的國家最可能為何？ (A)美國 (B)日本 (C)法國 (D)紐西蘭。

答案：(D)

**解析**：(D)紐西蘭人口稀少，自然環境保存良好，觀光業盛。

10. ( ) 歐洲聯盟的成立為歐洲各國的競爭力增強不少，該組織的功能最主要為下列何者？ (A)經濟互相合作 (B)開採石油礦產 (C)擴展農產外銷 (D)穩定全球金融。

答案：(A)

**解析**：歐盟成立的目的是促進跨越國界的經濟合作。

11. ( ) 頌伊在閱讀某位經濟學家的著作時，書中提到：「我們的晚餐不是來自於屠夫、釀酒人或麵包師傅的善心，而是基於他們對自身利益的關心。……市場上有一隻『看不見的手』在調節一切，因此政府不應橫加干擾或控制。」從上文的敘述判斷，頌伊閱讀的書籍最可能是哪一位學者的著作？ (A)牛頓 (B)亞當斯密 (C)洛克 (D)盧梭。

答案：(B)

**解析**：亞當斯密認為市場的供需如同「一隻看不見的手」。

12. ( ) 北歐的沿海港口冬季多不結冰，因此有利於漁業、航運業的進行。造成冬季港口不結冰的主要因素為下列何者？ (A)緯度不高 (B)火山地形 (C)焚風吹拂 (D)暖流經過。

答案：(D)

**解析**：北歐緯度較高，但因有北大西洋暖流經過，沿岸港口冬不結冰。

13. ( ) 瑋群的工作是製作動漫公仔，在接獲訂單後，將動漫主角以純手工的方式製作，因為他認為手工比機器更能掌握公仔的細緻神韻，這也是他專業的堅持。上述是在說明生產者對何項生產課題的選擇？  
(A)如何生產 (B)生產什麼 (C)為誰生產 (D)為何生產。

答案：(A)

**解析**：選擇以手工而不以機器生產，即是考量「如何生產」的課題。

14. ( ) 附圖為夏威夷群島的港口照片，當地因為交通位置重要，目前成為哪一個國家的軍事基地？



- (A)德國 (B)法國 (C)日本 (D)美國。

答案：(D)

**解析**：夏威夷為美國的一州。

15. ( ) 雅如最近在找工作，於某網路徵才網站上看到的內容如附圖。請問：圖中哪一標示處屬於就業歧視？

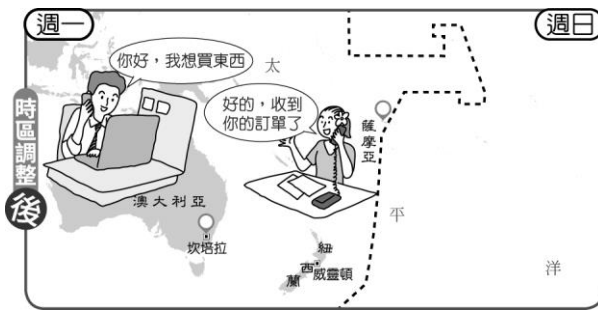
百貨公司電梯服務員	我要應徵	★儲存工作
◎ 工作內容		
1. 對百貨服務工作有興趣。(甲)		
2. 可配合彈性排班需求。(乙)		
3. 面帶笑容，殷勤款待來訪顧客。		
◎ 招募對象：限25歲以下女性(丙)		
◎ 職位類別：百貨服務生、百貨工作人員		
◎ 工作待遇：時薪180/小時(丁)		
◎ 工作性質：兼職		
◎ 上班地點：○○市○○區○○路○○號		
◎ 上班時段：日班/晚班/假日班		

- (A)甲 (B)乙 (C)丙 (D)丁。

答案：(C)

**解析**：限制年齡、性別屬於就業歧視。

16. ( ) 附圖是某區時區調整圖，請問，主要是因為哪一條線經過的關係，才需做調整？



(A)經度0度 (B)經度90度 (C)經度180度 (D)緯度0度。

答案：(C)

**解析**：因為有經度180度通過，故需作時區調整。

17. ( ) 堂宇在期刊上看到以下關於波音客機生產模式的介紹，根據內容判斷，下列說明何者正確？

飛遍世界——波音客機的生產過程

中央機身及水平尾翼由義大利製造，前後機身由美國製造，主機翼則由日本負責。分別來自歐、亞、美各地的零件最終在美國被組裝成一臺完整的客機。

(A)在日本生產主機翼的機會成本最高 (B)全部零件改由美國製造可降低成本 (C)波音客機的製造是國際分工的體現 (D)此生產模式會減緩國際貿易的發展。

答案：(C)

**解析**：(A)最低(B)由各國分工製造成本最低，所以廠商採取國際分工方式生產(D)國家願意從事國際貿易表示有利可圖，因此會增加此類互動。

18. ( ) 美國社會為民族的熔爐，各種文化形成其多元特色。請問：這種多元文化的起源和下列何項關係最為密切？ (A)出生率高 (B)死亡率低 (C)移出率高 (D)移入率高。

答案：(D)

**解析**：外國移民移入美國形成多元文化特色。

19. ( ) 近年來區域性經濟組織盛行，其中1994年簽署北美自由貿易協定的會員國不包括下列何者？

(A)墨西哥 (B)美國 (C)巴西 (D)加拿大。

答案：(C)

**解析**：1994年美國、加拿大與墨西哥簽訂北美自由貿易協定。

20. ( ) 老師在講解市場競爭程度與廠商數目多寡的關係時，以咖啡店市場為例，請同學們完成附表，針對表中甲~丁要填入的答案，下列何者正確？

	廠商數量	廠商的影響力	對消費者的影響
競爭程度高	甲		丙
競爭程度低		乙	丁

(A)甲：較少或只有一家 (B)乙：較有能力決定價格 (C)丙：缺乏選擇 (D)丁：選擇多元。

答案：(B)

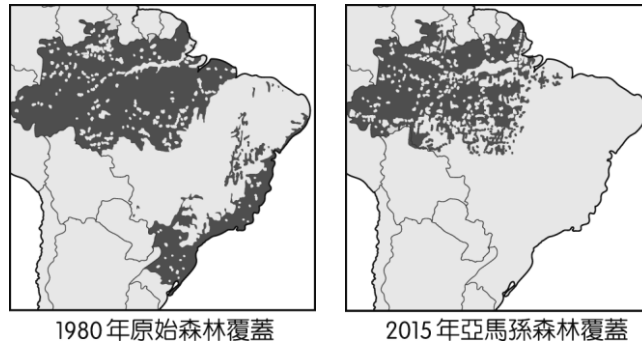
**解析：**(A)甲：較多(C)(D)丙丁描述應互調。

21. ( ) 歷史課時，老師在黑板上寫下以下教派名稱：(甲)英國國教派(乙)喀爾文教派(丙)路德教派(丁)耶穌會。請問：哪些屬於改革後形成的新教派？ (A)甲乙丙 (B)乙丙丁 (C)甲丙丁 (D)甲乙丁。

**答案：**(A)

**解析：**(丁)天主教本身的改革。

22. ( ) 附圖為巴西雨林變化圖，由圖中顯示，短短的35年，雨林大幅縮小，其主要原因為何？



- (A)氣候變遷 (B)水患頻繁 (C)過度開發 (D)沙漠化擴大。

**答案：**(C)

**解析：**近年來，巴西對土地的需求增加，人民紛紛進入亞馬孫盆地，砍伐大片的雨林從事農牧業，導致雨林大幅縮小。

23. ( ) 茶妮靠販賣自行車配件賺取學費，依照附表的銷售狀況，下列敘述何者正確？

商品名稱	成本	售價	銷售量
車鈴	10元	30元	20個
車燈	10元	40元	20座
水壺架	20元	40元	10個

- (A)商品的總銷貨收入為600元 (B)商品的總利潤為1,800元 (C)三者以車燈獲取的利潤最高 (D)茶妮應聘請助手以降低生產成本。

**答案：**(C)

**解析：**(A)1,800元(B)1,200元(C)車鈴的利潤為400元、車燈的利潤為600元、水壺架的利潤為200元(D)聘請助手將增加生產成本。

24. ( ) 下列有關歐盟市場的敘述，何者正確？ (A)域內商品可以自由流通 (B)域外進口商品無配額限制 (C)自臺灣進口產品不須課稅 (D)域外產品利於行銷歐盟。

**答案：**(A)

**解析：**歐盟會員國之間取消關稅及國界等限制，有利彼此的經濟往來。

25. ( ) 附圖中，詹先生的消費行為是受到下列哪一項因素的影響？





(A)個人偏好 (B)收入多寡 (C)預期心理 (D)商品價格。

答案：(B)

**解析**：由於老闆加薪，收入增加，因此買車代步。

26. ( ) 2008 年諾貝爾經濟學獎得主克魯曼教授前往美國金融重鎮訪問，希望找出經濟衰退的主因。請問：他前往的都市最可能為下列何者？ (A)洛杉磯 (B)舊金山 (C)紐約 (D)休士頓。

答案：(C)

**解析**：美國金融業重心在紐約的華爾街。

27. ( ) 關於澳洲澳大利亞日一直有兩派意見如下。請問：乙方是下列哪一個國家？

甲方：我認為 1 月 26 日應該要訂為侵略日，從 1788 年 1 月 26 日升起國旗那一刻，我們就遭受到不平等對待，飽受傳染病威脅，喪失自己的土地和文化。

乙方：1 月 26 日是澳大利亞日，在 1788 年 1 月 26 日，艦隊首次抵達雪梨，升起國旗，澳洲成為我國殖民地，我們在這片富饒的土地上開墾、挖掘金礦、放牧綿羊獲得利益。

(A)西班牙 (B)葡萄牙 (C)英國 (D)荷蘭。

答案：(C)

**解析**：澳洲為英國殖民地，故乙方立場為英國殖民者。

28. ( ) 近年來溫室效應的情況日趨嚴重，因此亞馬孫雨林的保育受到重視。請問：該地區形成雨林氣候和哪一條經緯線經過的關係最大？ (A)北回歸線 (B)赤道 (C)南回歸線 (D)0 度經線。

答案：(B)

**解析**：赤道經過地區形成熱帶低氣壓，容易造成熱帶雨林氣候。

29. ( ) 小名今年 1 月到澳洲旅遊，先前往著名的雪梨度假，欣賞歌劇院的巧奪天工，隨後往北到著名的黃金海岸，體會壯闊的自然奇景及農莊風情。請問：小名遊覽的地區主要位於附圖哪一個氣候區內？



(A)甲 (B)乙 (C)丙 (D)丁。

答案：(B)

**解析**：澳洲主要都市位於東南沿海平原的夏雨型暖溫帶氣候區。

30. ( ) 北極海雖然周邊皆有陸地，但由於當地的何種地理特色，因此人口稀疏？ (A)面積狹小 (B)地勢陡峭 (C)氣候嚴寒 (D)交通不便。

答案：(C)

**解析**：北極海位處高緯，因此氣候寒冷，不適人居。

31. ( ) 秘魯為傳說中的黃金王國，面積約有臺灣的 35 倍大，其中庫斯科城曾為印加帝國的首都，當地的黃金神塔見證了當時帝國的繁榮。但後來受到外來入侵者的掠奪，將黃金白銀搜刮一空，空留廢墟供後人憑弔。請問：這個外來入侵者最可能為下列何者？ (A)英國人 (B)西班牙人 (C)葡萄牙人 (D)荷蘭人。

答案：(B)

**解析**：中南美洲除了巴西外，多遭西班牙人入侵。

32. ( ) 南極為世界共管區域，甚至臺灣亦曾派員前往當地進行科學研究。請問：下列有關南極地區的特色敘述，何者錯誤？ (A)氣溫最冷 (B)降水量稀少 (C)位置最南 (D)年溫差最大。

答案：(D)

**解析**：南極終年嚴寒，因此年溫差不大。

33. ( ) 為了對抗氣候暖化，紐西蘭政府針對畜牧業提出排放溫室氣體的課稅方案，其中包括要求畜牧業者，為其飼養牛、羊打嗝排放的甲烷和尿液產生的一氧化二氮繳稅，政府決定先從畜牧業開始實踐減碳目標，是因為紐西蘭全國的溫室效應氣體總排放量有將近一半來自該產業，而紐西蘭畜牧業發達的氣候條件為下列何者？ (A)終年乾燥少雨 (B)夏雨冬乾 (C)全年溫和溼潤 (D)夏乾冬雨。

答案：(C)

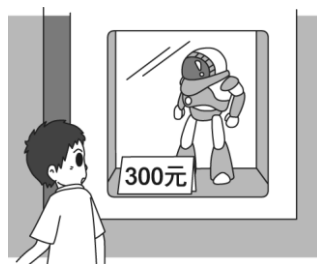
**解析**：紐西蘭為溫帶海洋性氣候，故選(C)。

34. ( ) 美國中南部的平原面積廣大，當地的農產品多利用哪一條河川運至墨西哥灣以對外出口？ (A)格蘭河 (B)密西西比河 (C)科羅拉多河 (D)五大湖運河。

答案：(B)

**解析**：密西西比河流經北美洲南部平原，河面寬廣，因此成為重要的水運路線。

35. ( ) 附圖中，櫥窗裡的機器人模型為 300 元，這凸顯出貨幣的哪一項功能？



(A)價值儲藏 (B)交易媒介 (C)債務清償 (D)價值衡量。

答案：(D)

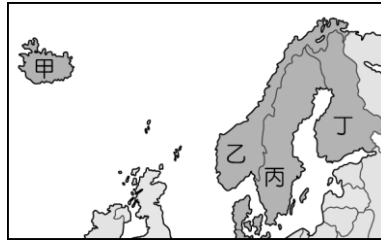
**解析**：櫥窗中的 300 元是商品的定價，可用來衡量不同商品間的價值。

36. ( ) 西元前 3 世紀時，印度當時的國王積極推動佛教思想向外傳播，使鄰近國家都成為主要信仰區。請問：上述國王應是下列何人？ (A)釋迦牟尼 (B)阿育王 (C)拉美西斯二世 (D)漢摩拉比。

答案：(B)

**解析**：西元前 3 世紀，阿育王提倡佛教，派高僧向外弘法。

37. ( ) 北歐的芬蘭利用天然的冰蝕湖和當地盛產的針葉林發展出著名的芬蘭浴，是旅遊當地的觀光客必定體驗的活動。請問：芬蘭位於附圖中何處？



(A)甲 (B)乙 (C)丙 (D)丁。

答案：(D)

**解析**：甲為冰島，乙為挪威，丙為瑞典，丁為芬蘭。

38. ( ) 臺灣的「信義會」是路德教派的分支，下列哪一項不是馬丁路德的思想或主張？ (A)譴責教會出售贖罪券 (B)提出預選說，力倡勤儉 (C)強調藉由閱讀《聖經》，就可直接與上帝溝通 (D)否定教宗的權威。

答案：(B)

**解析**：(B)喀爾文教派的主張。

39. ( ) 全球暖化所造成的何種現象將導致沙漠面積日漸擴大、糧食生產不足等問題？ (A)海平面上升 (B)多暴風雪 (C)豪雨為患 (D)氣候乾旱。

答案：(D)

**解析**：全球暖化造成氣候異常，使許多地區水資源缺乏更加嚴重。

40. ( ) 隨著社會進步，目前使用「信用卡」的人數日趨增多。下列相關敘述，何者錯誤？ (A)使用信用卡償還債務時，對方不得拒絕 (B)信用卡卡費若未按期繳交，會產生利息 (C)信用卡是屬於「先消費後付款」，所以使用者不可過度消費 (D)並不是所有的交易，都可以使用信用卡交易。

答案：(A)

**解析**：(A)信用卡並非貨幣，不具備債務清償的功能。